

ステンレスを使ったサイン商品
ステンレスのサインが表現するシンプルな美しさ

StainLessSteel
Character
Products

金属の加工やチャンネル文字加工

マティニーのSUS箱文字は、切断・溶接・曲げ加工・

切

当社ではファイバーレーザーにてカットしています。
ファイバーレーザーは熱歪みを軽減し、硬いものでも細く、深く加工可能です。

接

YAGレーザー溶接機での溶接により、エネルギー密度が高く、材料を瞬時に溶接するため材料が歪みにくく、熱拡散しないので溶け込みが縦方向に深くなり強固な溶接となります。

加工など当社にお任せください!

焼付塗装まで**国内自社工場**で一貫生産しています。

曲



曲げ加工は板金加工の工程において重要な工程です。

弊社では機械での曲げ加工を行いますので誤差やへこみなく、綺麗に曲げることができます。

塗



弊社の塗装では粉体型焼付塗装を行います。パウダーコーティングすることにより有機溶剤を使用しないので低公害。皮膜硬度、強度が高く傷がつきにくい特製があります。

色々な加工が可能！
高級感が魅力です

Aitech Art

SUS箱文字仕様

面板の加工	材 料	SUS304 2B・SUS304 HL 1.0mm(1.2mm)
	面板最大寸法	1000mm×1000mm(※推奨)
側面の加工	材 料	SUS304 2B・SUS304 HL 0.6mm
	高 さ	20mm・30mm・40mm・50mm・60mm・70mm・80mm・90mm・100mm <small>※表面切り文字の厚み1mmも含んだ大きさです。</small>
	最小曲げ角	7R
塗 装	塗 装 種 類	粉体塗装(焼付塗装)
	焼付乾燥機槽内寸法	1800mm(幅)×1000mm(奥行)×1200mm(高さ)
溶 接	YAG溶接	

表面仕上

焼付塗装

粉体塗料を150℃前後以上の高温で乾燥させる塗装になります。特徴としては高温で焼しめる為、表面硬度は非常に硬くなります。



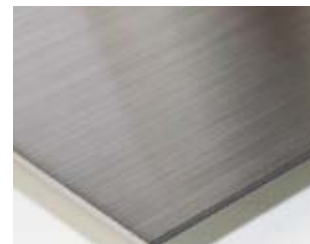
マーキングフィルム貼

ステンレスの表面にマーキングフィルムを張り付ける加工方法です。塗装などで表現できない色やデザインなどを表現することができます。



ヘアライン

表面処理加工の一種で、単一方向に髪の毛ほどの細かい傷をつける加工法です。表面にはつや消しの効果が生まるとともに、金属的な質感を強調する効果が生じます。



鏡面

金属や塗装面の表面仕上げの一種。研磨剤を用いて平滑に加工処理し、鏡のように光沢のある表面に仕上げること。



施工例



スタンダードタイプ SUS304 2B
焼付塗装（パウダーコーティング）



スタンダードタイプ SUS304 2B
焼付塗装 + インクジェット出力シート



表面発光タイプ SUS304 鏡面磨き
アクリル+LED

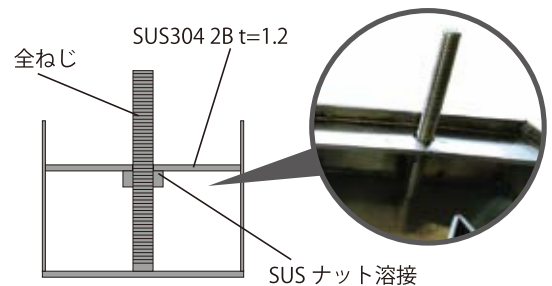


スタンダードタイプ SUS304 HL

取付・お手入れについて

小型～中型の箱文字の場合、ボルト出しは、一般的なタップを切ってハンダ付けをするものではなく、接合強度を考えステンレス板にナットをつけたものを溶接しています。タップを切るよりも安定感が増し、ハンダで付けた物より接合強度が高くなります。

上記加工方法は弊社で推奨している方法ですが、施工下地や看板の大きさによって取付方法は変わります。



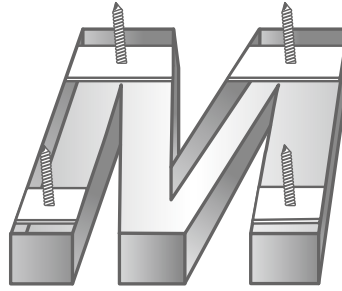
手入れをする時に、溶解性・揮発性の薬品は使用しないでください。
塩分を含む海の近くなどに設置する場合、耐海水性や穴状の錆となる孔食性が若干劣るため腐食速度が大きくなりますのでご注意ください。

- 風雨に晒される場所での使用する場合、こまめなお手入れをしてください。これにより腐食を遅らせることができます。
- 水を良く絞ったウェスなどで汚れをふき取り、乾燥したら柔らかい布で拭いてください。定期的なお手入れを推奨します。
- 施工時の傷や汚れは錆を誘発する原因となりますのでご注意ください。
- アルミなどの異種金属と接触すると、風雨に晒されるうちにアルミのイオン化（腐食）が促進されますので、接触する場合は絶縁してください。

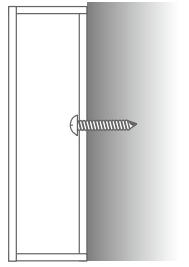
スタンダードタイプ



小型のBOX文字では最も多い使用。壁に穴をあけた穴にアンカーボルトを差し込んで接着剤で固定します。



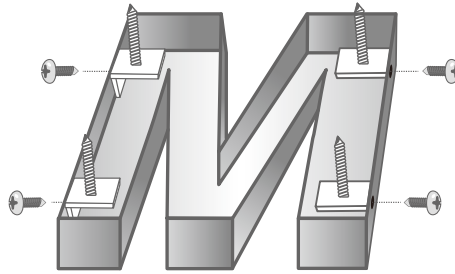
(断面図)



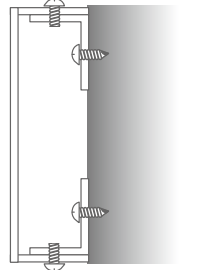
L型アングルピースタイプ



L字のアングルを壁にビス止めして、BOX文字をかぶせ横から固定します。薄い壁などの場合に使用します。



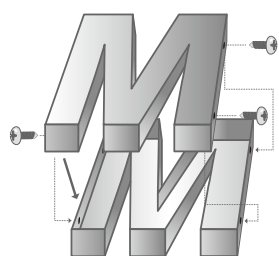
(断面図)



弁当箱タイプ

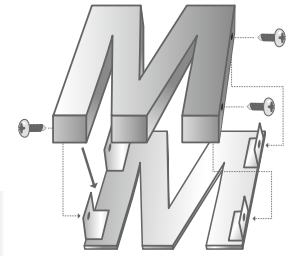
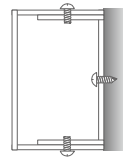


L字のアングルを壁にビス止めして、BOX文字をかぶせ側面から固定します。薄い壁などの場合に使用します。



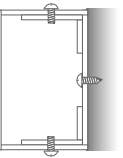
全面弁当箱式

(断面図)



L字弁当箱式

(断面図)



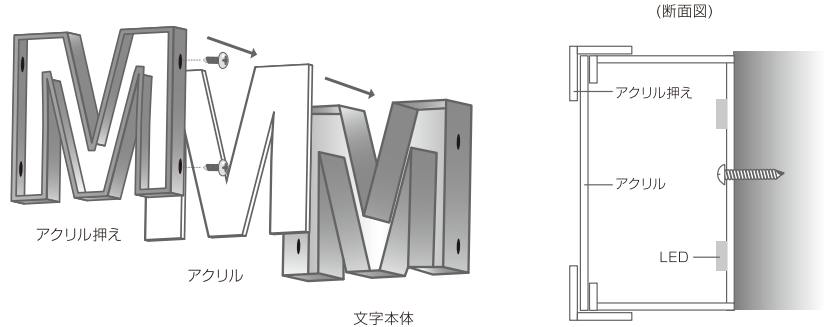
【スタンダードタイプ BOX文字 仕様一覧】

スタンダード タイプ BOX文字仕様一覧	座無し式	全ねじ式	全ねじ式ハンダタイプ	ダブルナット式	両面テープ式
L型弁当箱式	全面弁当箱式	棟番号式	L型アングルピース A型	L型アングルピース B型	L型アングルピース C型

面発光フチありタイプ



面発光させたい場合は、全面にアクリルを使用した方法が用いられます。文字本体をアンカーで固定して、アクリルをアクリル押えで固定します。

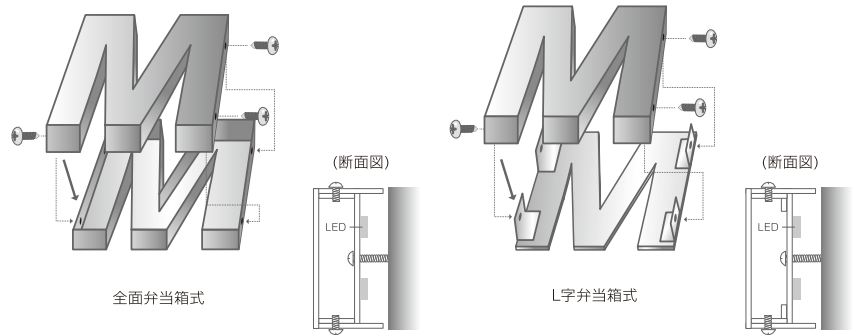


※LEDの組み込みは現在対応しておりません。

バックライトタイプ



L字のアンクルを壁にビス止めて、BOX文字をかぶせ側面から固定します。薄い壁などの場合に使用します。

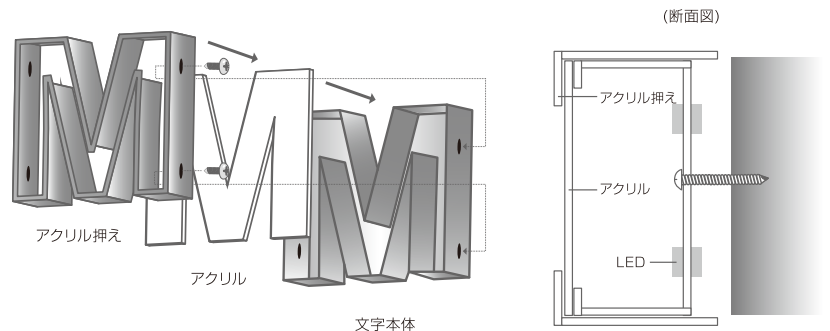


※LEDの組み込みは現在対応しておりません。

両面発行タイプ



面発光させたい場合は、全面にアクリルを使用した方法が用いられます。文字本体をアンカーで固定して、アクリルをアクリル押えで固定します。



※LEDの組み込みは現在対応しておりません。

【ライティングタイプ BOX文字 仕様一覧】

ライティングタイプ BOX文字仕様一覧	バックライトL型弁当箱式 A	バックライトL型弁当箱式 B	バックライト全弁当箱式 A	バックライト全弁当箱式 B	バックライトL型弁当箱式 A2
バックライト全弁当箱式 A2	バックライト座なし式 A	バックライト座なし式 A2	内照式フチありタイプ	両面発行式	

文字の厚みも選べる！
高級感のあるシンプルな立体サイン



Martini

SUS切文字仕様

面板の加工	材 料	SUS304 2B・SUS304 HL 1.0mm・1.2mm・2.0mm・3.0mm
	面板最大寸法	1200mm×2400mm
塗 装	塗 装 種 類	粉体塗装(焼付塗装)
	焼付乾燥機槽内寸法	1800mm(幅)×1000mm(奥行)×1200mm(高さ)
仕 上	焼付塗装(粉体)・ヘアライン・マーキングフィルム貼り・鏡面	

切り文字サインについて

箱文字に比べ、小さな文字に向いているのが金属文字です。一文字一文字を切り出した後に加工するので非常に美しい仕上がりになります。屋内はもちろん、屋外でも長期にわたってご利用いただけます。



表面仕上

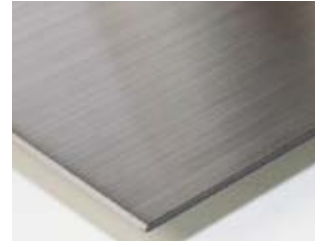
焼付塗装

紛体塗料を 150℃前後以上の高温で乾燥させる塗装になります。特徴としては高温で焼しめる為、表面硬度は非常に硬くなります。



ヘアライン

表面処理加工の一種で、単一方向に髪の毛ほどの細かい傷をつける加工法です。表面にはつや消しの効果が生まるとともに、金属的な質感を強調する効果が生じます。



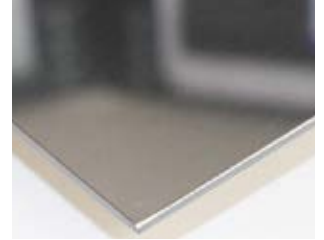
ブラスト

印刷やマーキングフィルムとは違い、研磨剤を吹きかけて表面を加工して仕上げる方法です。焼付塗装の下地処理としてもつかわれる事があります。



鏡面

金属や塗装面の表面仕上げの一種。研磨剤を用いて平滑に加工処理し、鏡のように光沢のある表面に仕上げる事。



仕様詳細



スタッド式

板厚の制約が少ない加工方法です企画のスタッドボルトを使用する為、アンカーボルト長に制限があります。また、溶接でボルトを固定する為、アンカーボルトの取り外しは出来ません。



両面テープ式

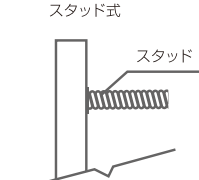
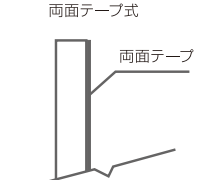
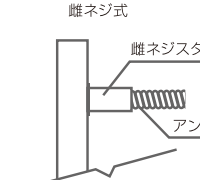
ステンレスの厚さを問わず加工する事が出来ます。ガラス面など穴あけが難しい場合に適しています。しかし、強度がボルトに比べて弱いので屋外に取り付ける際や、重量のある商品の場合は不向きです。両面テープは下地にあったものをご指示ください。



雌ネジ式

ステンレスの厚みに制約が少ない加工方法です。雌ネジスタッドは溶接されているので外せません。全ネジやビスを使用することで、アンカーボルト長のバリエーションが豊富に選べるようになります。ただし、雌ネジの厚みがある為、施工面にベタ付けでの取り付けはできません。

【スタンダードタイプ BOX文字 仕様一覧】

切文字仕様一覧	スタッド式 	両面テープ式 	雌ネジ式 

筆記体でお洒落に飾る モダンな切り文字表札

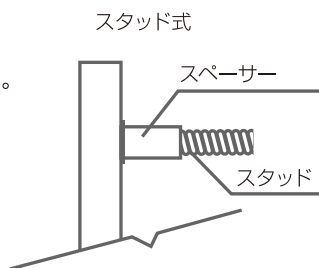
Hashizume

切り文字ネームプレート仕様

面板の加工	材 料	SUS304	厚 み	3mm
	寸 法	約W300 ※高さは変動		
塗 装	紛 体 塗 装	焼付塗装 ※P13~P14を参照	焼付乾燥機槽内寸法	1800(幅)×1000(奥行)×1200(高さ)
付 属 品	付属品／取り付けマニュアル、スペーサー、取り付け用紙、取り付け説明書			

取り付けについて

専用の取り付け用紙を使い、取り付け面に電動ドリルで穴をあけ切り文字表札を取り付けます。
電動ドリルや接着剤は別途ご用意ください。



お好きなカラーで
塗装が出来る

Kosaka

カラー：ホワイト

スタッド・スペーサーについて

切り文字表札の裏には設置用の40mmのスタッドが溶接されます。
また、スペーサーが付属しますので表札を均一に浮かせて設置出来ます。



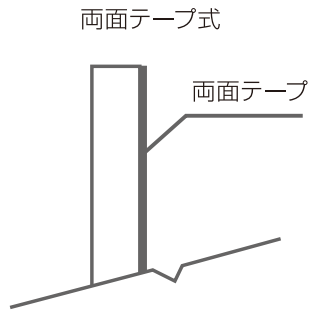
会社名やお店の
名前にもおすすめ!!

Martini

カラー：パンプシルバー

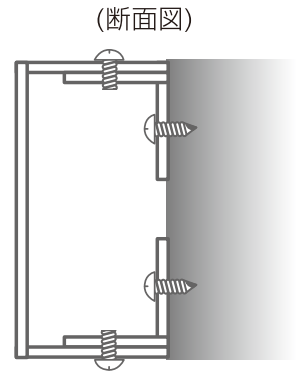
ブラスト加工表札

ブラスト処理にてお名前や模様を加工致します。



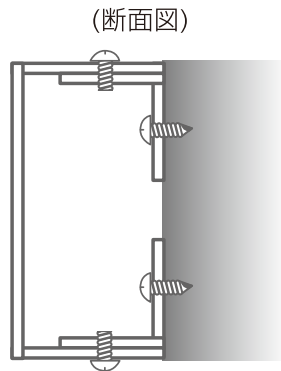
シンプル塗装表札

下地に粉体塗装を行い仕上げた表札。お名前部分はブラスト処理にて加工。



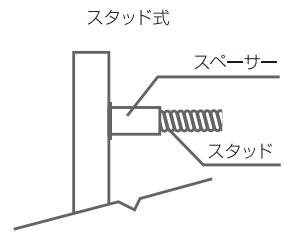
重ね塗装表札

下塗りと上塗りをした立体感のある表札。



切り文字&塗装表札

お名前の形をデザインし塗装で仕上げた表札。



玄関をお洒落に
飾りませんか？



マティーニだから出来る
あなたの欲しいをカタチにします



SUS仕様

面板の加工	材 料	SUS304 2B・SUS304 HL 1.0mm・1.2mm・1.5mm・2.0mm・3.0mm
	面板最大寸法	1200mm×2400mm
塗 装	塗 装 種 類	粉体塗装(焼付塗装)
	焼付乾燥機槽内寸法	1800mm(幅)×1000mm(奥行)×1200mm(高さ)
仕 上	焼付塗装(粉体)・ヘアライン・マーキングフィルム貼り・鏡面	

ネームプレート



ゴルフ用品【グリーンフォーク】



表札



ステンレスの高級感が魅力。
マティーニならあなたの
欲しいをカタチにします。

まな板スタンド



スマホスタンド



ボールマーカー



インテリアオブジェ

1個からお引き受け致します！
用途に合わせて加工します



ファイバーレーザーでのカットについて

ファイバーレーザーによりステンレス及びスチール素材のカットが可能です。

ステンレス	材 料	SUS304 2B・SUS304 HL 1.0mm・1.2mm・1.5mm・2.0mm・3.0mm
	面板最大寸法	1200mm×2400mm
スチール	材 料	スチール 3.2mm・4.4mm ※材料により要テスト
	面板最大寸法	1200mm×2400mm

フラットベットカッティングプロッタでのカットについて

フラットベットカッティングプロッタにより下記の素材のカットが可能です。(最大カット寸法は面板最大寸法より 50mm 程度小さくなります)

スチレンボード	材 料	スチレンボード 3.0mm・5.0mm・7.0mm・10.0mm
	面板最大寸法	1200mm×2400mm
コートボール	材 料	コートボール 270g/㎡~600g/㎡
	面板最大寸法	L判(800×1100mm)
マグネット	材 料	マグネット 0.6mm~2.0mm
	面板最大寸法	1000mm×3000mm
段ボール	材 料	ダンボール 3.0mm~8.0mm
	面板最大寸法	L判(800×1100mm)

CO2レーザーでのカットについて

CO2 レーザーにより下記の素材のカットが可能です。

アクリル	材 料	アクリル 30mmまで
	面板最大寸法	1100×1300mm



塗装面は綺麗で長持ち 高強度の焼付塗装

塗装の流れ

当社では下記の手順にて専門スタッフにより粉体塗装&焼付を行います。弊社で製作する金属加工製品に使用している焼付塗装は、塗料に水や有機溶剤を含まない塗膜成分だけの粉状塗料を使用しています。また、焼付塗装は高温で焼しめる為、表面硬度は非常に硬くなります。

STEP
1

塗装下準備

脱脂 & ブラスト処理等



塗料の密着性をより高めるための脱脂 & ブラスト処理などの下処理をします

STEP
2

塗装(吹付)

粉体塗料を吹き付け



粉体塗装は溶剤塗料に比べ塗膜を厚くでき均一な塗装ができます

STEP
3

焼付乾燥

180℃以上で焼付



2160ℓの大容量の乾燥炉を使い180℃以上の高温で焼きつけます

POINT1

高強度で耐候性、耐食性、耐衝撃性に優れています。

オートバイや自転車のフレームや自動車のホイール、門扉などのエクステリア資材などに使用するものを使っています。

POINT2

すごい衝撃吸収力で強力な塗装

粉体塗装の塗膜は、完全乾燥後も柔軟性を持っているので外力に対する衝撃吸収力は溶剤塗料とは比べ物にならないので飛び石や擦れるような外力に対して得意とします。

POINT3

紫外線への耐候性が強く、屋外での使用にも◎!

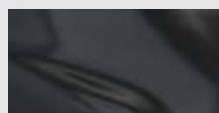
粉体塗装もいくつか種類がありますが、紫外線への耐候性が強く、金属への密着性も強度は高く、屋外での使用にも適しているものを使用しています。

POINT4

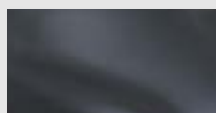
溶剤を含まないので環境にやさしい!

溶剤を含まないので環境にやさしく、焼付乾燥時も可燃性のガスが出ないので安全です

Standard



ブラック



マットブラック



ホワイト



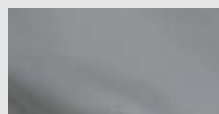
ブルー



イエロー



グリーン



グレー

Standard +



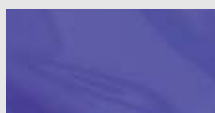
レッド



オレンジ



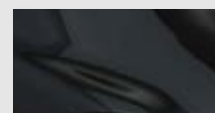
ピンク



パープル



ターコイズ

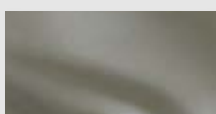


スーパーブラック

Metallic



ブラックメタリック



シャンパンゴールド



グリーンパール

Metallic +



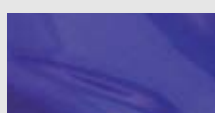
ブラックスターダスト



ブルーメタリック



レッドメタリック



パープルメタリック



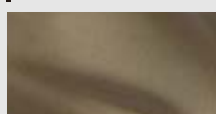
シルバーメタリック



ゴールド



クラシックガンメタル



ブロンズ



エンペラーグリーン

design



DSシルバー



DSゴールド



DSブロンズ



DSグリーン



ウェーブブラック



ウェーブシルバー

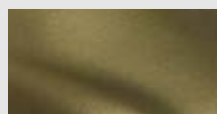
design +



グリッドブラック



ウェーブグレー



ウェーブゴールド



ウェーブワイン



ウェーブブルー



ウェーブレッド



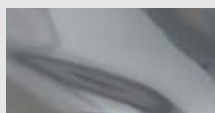
ウェーブピンク



ウェーブホワイト



ハンマートンシルバー

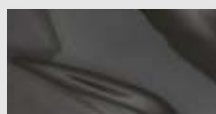


ミラークローム

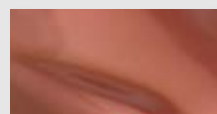
clear +



キャンディイエロー



キャンディスモーク



キャンディピンクゴールド



キャンディブルー



焼付塗装色見本は印刷のため、実際の色味と変わることがありますのでご注意ください。

<http://www.martini.co.jp>

株式会社 マティーニ

お問い合わせは各営業所・営業担当まで

※予告なく製品の仕様等変更する場合がございます。

本 社 : 〒370-0855 群馬県高崎市下佐野町 1333

東 京 支 店 : 〒104-0061 東京都中央区銀座 8-14-14 銀座昭和通りビル 1F

埼玉出張所 : 〒365-0027 埼玉県鴻巣市上谷 795-3

長野出張所 : 〒386-0041 長野県上田市秋和 310-10-201

仙台出張所 : 〒982-0842 宮城県仙台市太白区越路 1-3 アルファ愛宕橋一番館 1F

TEL027-320-2711 FAX027-320-2721

TEL03-6226-0680 FAX03-6278-8392

TEL027-320-2711 FAX027-320-2721

TEL0268-28-7602 FAX0268-28-7603

TEL022-349-8045 FAX022-349-8046